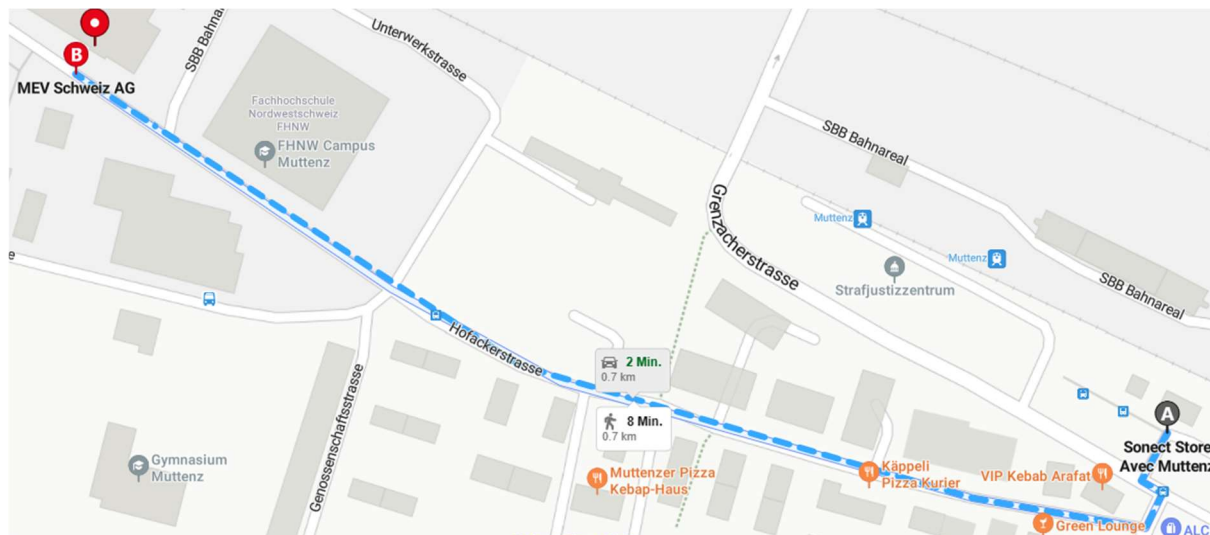


Versorgung der Schweiz aus Norden auf der Schiene

Montag, 16. und Dienstag/Mittwoch 17./18. September 2024

Individuelle Anreise nach MuttENZ und zu Fuss (ca. 8 Minuten) zu **MEV Schweiz**, Hofackerstrasse 40 B, Sitzungszentrum 5. Stock



Ab 08:30 Getränkeservice

09:15 **Mehr Güter auf die Schiene mit dem 4-Meter-Korridor**, *Thomas Staffebach*, SBB Gesamtkoordinator Basel



Der Schützenmatttunnel (RFC 2) muss auf P400 erweitert werden (Foto: Sylvain Meillasson).

Die Rolle von **BLS Cargo für die Versorgung der Schweiz**, *Boris Boscovic*,
Leiter Produktmanagement/Vertrieb – Belgien, West-Ost

Inputs von **SBB Cargo International**, *Pascal Jenni*, Chief Commercial Officer



Bestehende Terminallandschaft für den Import/Export am Beispiel der
Terminals von **Swissterminal** im Grossraum Basel, *Roman Mayer*, VR-
Präsident und CEO



Hupac: Verkehrsverlagerung sichern – Massnahmen zur Stabilisierung von
Performance und Wettbewerbsfähigkeit des KV, *Bernhard Kunz*,
Verwaltungsratsmitglied der Hupac AG

Inputs der **Bertschi Group**, *Ueli Maurer*, Head of International Network

**11:15 Lokfachkräftemangel: Rekrutierung, Ausbildung, Weiterbildung / Stand
der einheitlichen Sprachregelung im Führerstand auch im Hinblick auf
die Ertüchtigung des RFC2 linksrheinisch durch Frankreich**

MEV Schweiz AG, *Tommaso di Benedetto*, Direktor
Besuch der Simulatoren-Landschaft im 3. Stock



12:15

Ende der Fachtagung

Beginn der Fachmedienreise

12:34 12:41 Muttenz - Basel SBB mit S1

13:13 18:23 Fahrt über Köln nach Duisburg mit Lunch an Bord

Hotelbezug und Abendessen

Dienstag, 17. September 2024

08:00 **Die Rolle von Duisport als Drehpunkt für die Versorgung der Schweiz,**
tbn, (bestätigt)



Präsentationen von **duisport** und **duisport Rail**, *tbn* (bestätigt)



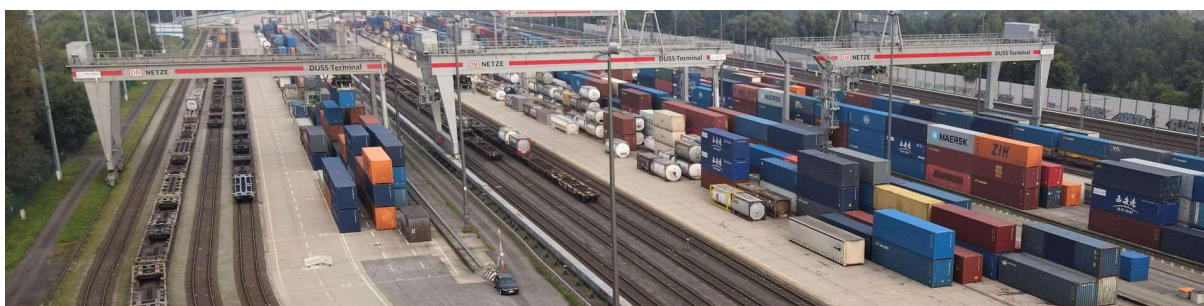
Die Rolle der Drehscheibe Duisport für die **Bertschi Group**, *Robin Gehlen*, Geschäftsführer bei Bertschi Rhein-Ruhr & DKT Duisburg Kombiterminal

Die Rolle des Ruhrgebiets für **BLS Cargo**, *Boris Boscovic*, Leiter Produktmanagement/Vertrieb – Belgien, West-Ost

Hupac: Wirtschaftsraum NRW: Drehscheibe für den Kombinierten Verkehr Europas, *Peter Dannewitz*, Head of Sales

Hafenrundfahrt mit dem Schiff und Terminalbesuche

12:46 16:11 Fahrt nach Hamburg-Billwerder Moorfleet



Kontinentalverkehre der **DB Cargo** und Besichtigung des **DUSS-Terminals**
Hamburg-Billwerder, *Fin-Niklas Brinckmann*, Teamleiter Betrieb

Hotelbezug und Abendessen

Mittwoch, 18. September 2024

Individuelles Frühstück

Präsentation des **Hafens Hamburg** mit den Schwerpunkten Hafenbahn und
Hinterlandverkehre von **Metrans** auf der Schiene nach Süden, *tbn*



Hafenbahn- und Hafen-Teilbesichtigung



13:28 20:55 Rückfahrt nach Basel SBB mit Abendessen an Bord

Ende der Fachstudienreise

KM, 07.06.2024 V4

Sponsorenliste auf der nächste Seite.

Die Fachtagung und Fachstudienreise unterstützen:

BAHNJOURNALISTEN SCHWEIZ



DP World Affiliated Company